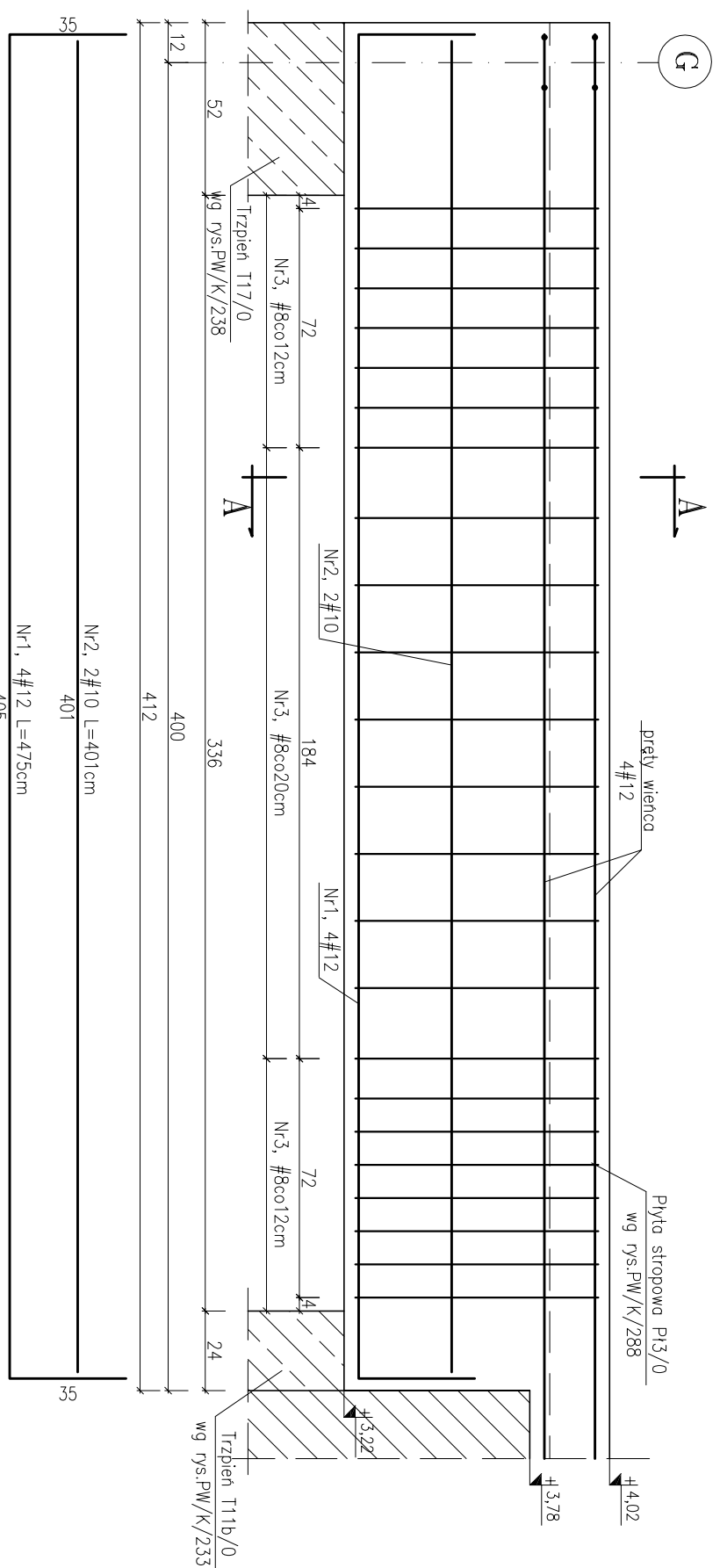
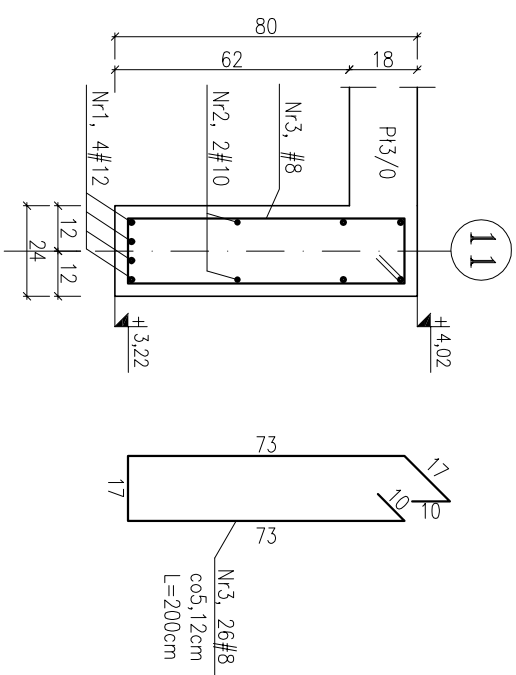
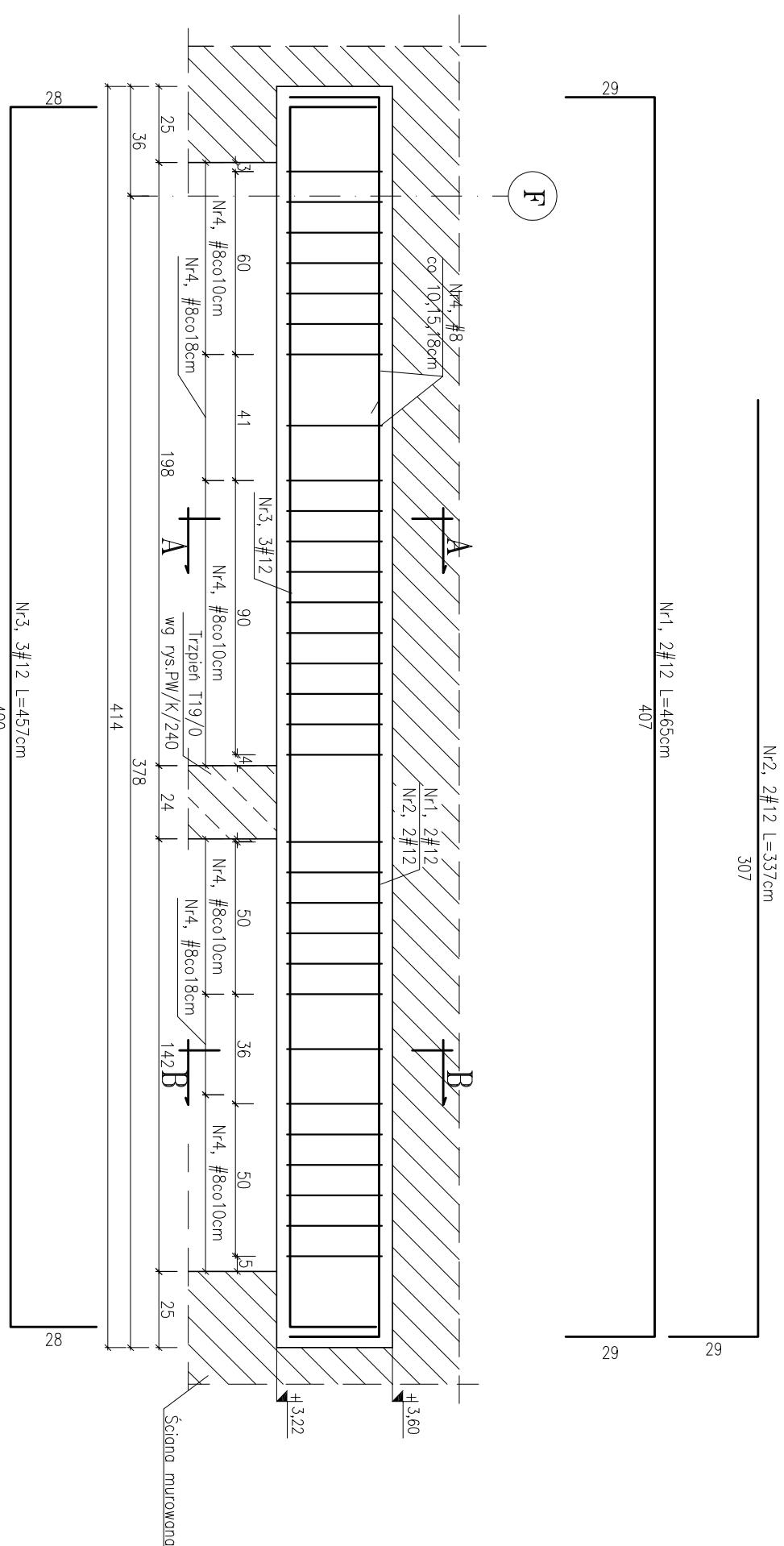


Nadproże N6/0 (24x80cm)  
2 sztuki

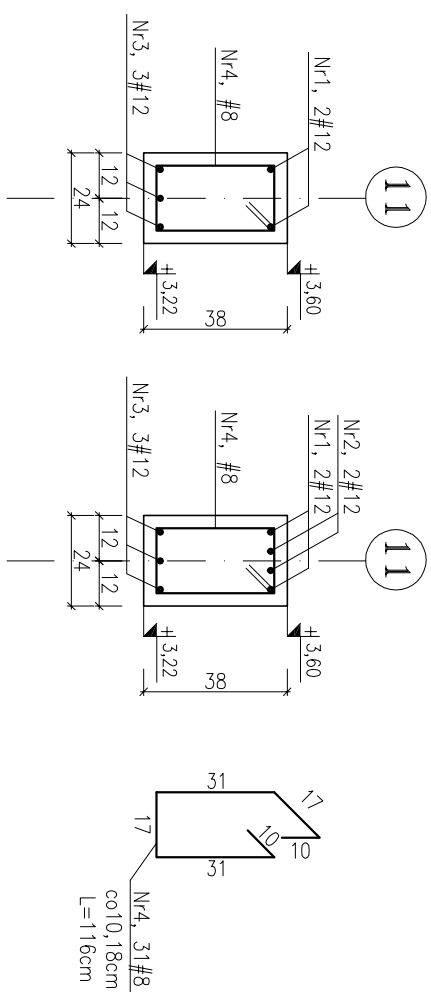

$$\frac{A}{A}$$


- Uwagi:**
1. Jakiśkolwiek zmiany oraz korekty, wynikające z zaistniałych warunków na budowie, konsultować z autorem projektu.
  2. Nieodłączną częścią opracowania jest opis techniczny oraz dokumentacja branzy: architektura i instalacje
  3. Grubość ocieplenia 3cm
  4. Zestawienie stali wg załącznika ZZ.2.5
  5. Wymiarzy figur podane w osiach przelot
  6. Długość nadprożia Np./o znajduje się w osi G

## Nadproze N7/0 (24x38cm)



B-B



Projekt	ROZBUDOWA BUDYNKU SZKOŁY PODSTAWOWEJ W MIEŚCOWOŚCI ŻUKOWO GMINA STAWNO			
Adres	ŻUKOWO, GMINA STAWNO, DZ. NR 116/4			
Forma	PROJEKT WYKONAWCZY ZAWIĘZNY			
Inwestor	GMINA STAWNO UL. M.C. SKŁODOWSKIEJ, 76-100 STAWNO			
Nazwa rysunku	NADPROŻE N6/O NADPROŻE N7/O			
Opisane	mgr inż. Ewa Wesołowska			
Opisany projekt	mgr inż. Marcin Wesołowski			
Skala	1:20			
Wzrost	1406			
Wzrost	1406			